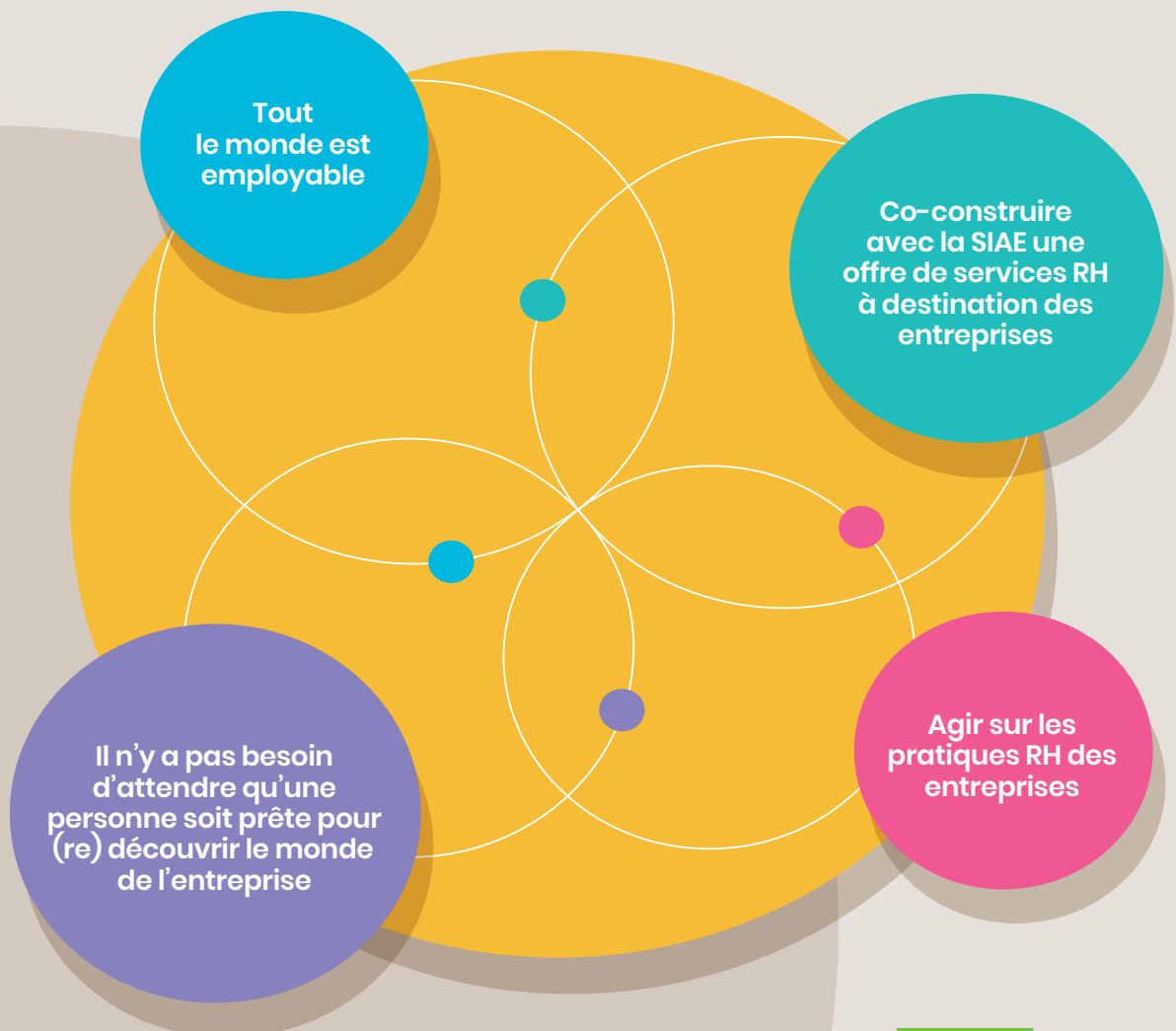




# Faciliter le retour à l'emploi durable

**SEVE Emploi** est un programme national qui vise à faire de l'Insertion par l'Activité Économique, une solution pour des recrutements réussis et une réponse face au chômage de longue durée



Fédération  
des acteurs de  
la solidarité

# SEVE Emploi

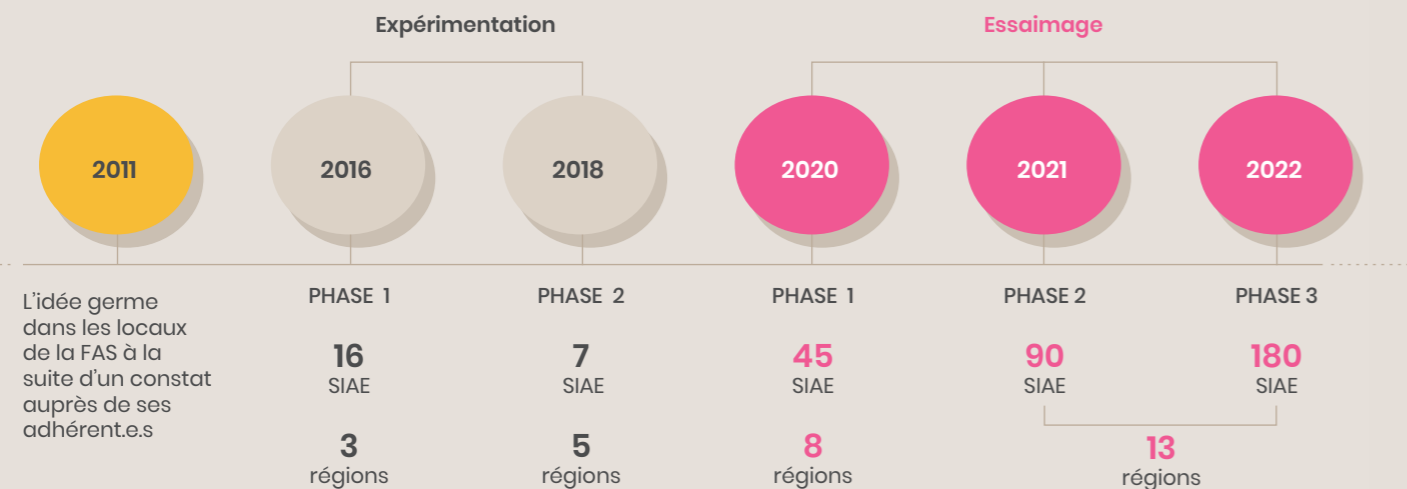
## Un programme intégré à la stratégie de lutte contre la pauvreté

**L'insertion par l'Activité Économique (IAE)** compte aujourd'hui **près de 4 000** structures qui recrutent, accompagnent et mettent en situation de production **plus de 140 000 personnes** éloignées de l'emploi chaque mois. Via leurs actions, elles sont légitimes pour appuyer les entreprises dans leur stratégie de recrutement et de maintien en emploi.

**SEVE Emploi a un seul objectif** : rapprocher le monde de l'entreprise qui cherche à recruter et des personnes talentueuses en recherche d'emploi. Pour y parvenir, **SEVE Emploi propose aux SIAE de co-construire en équipe une offre de services RH auprès des TPE-PME du territoire.**

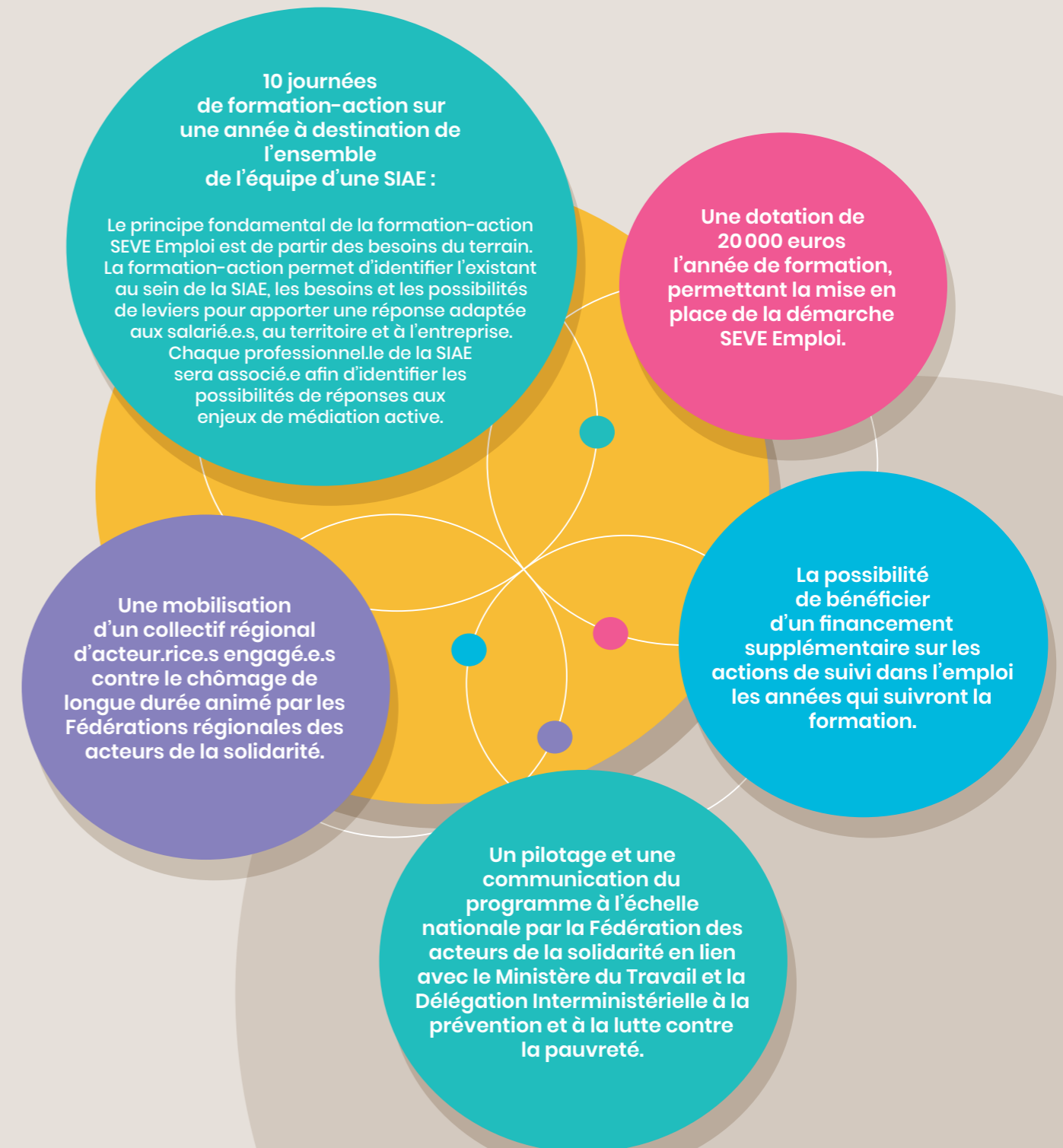
**L'ambition de SEVE Emploi sur 3 ans** : permettre à 315 SIAE volontaires, aux acteur.rice.s de l'inclusion et aux entreprises de bénéficier d'un programme clé dédié au retour à l'emploi durable.

### De l'idée à l'essaimage national



## Et si on n'avait pas tout essayé face au chômage de longue durée ?

Le programme SEVE Emploi propose aux SIAE :



# Vous êtes une entreprise

Vous avez des besoins en recrutement ? La médiation active « SEVE Emploi » a pour objectif la mise en lien entre des entreprises et des personnes en recherche d'emploi, salarié.e.s de la SIAE. La SIAE « SEVE » joue le rôle de médiateur sur son territoire entre ces deux entités afin de faire correspondre les besoins en recrutement des entreprises et les objectifs d'emploi durable des salarié.e.s.

## SEVE c'est aussi :

### Un maillage territorial assuré par :

- un.e animateur.rice dédié.e au développement du programme
- tous les ans : une journée régionale et un colloque national
- un comité de suivi régional et national

### Des outils à disposition

**E-learning :** la première formation digitale sur la relation entreprise et l'IAE accessible gratuitement à tou.te.s

**Une newsletter mensuelle :** pour ne rien rater de l'actualité du secteur, abonnez-vous à la newsletter SEVE

Retrouvez toutes les informations sur le programme et les contacts de l'équipe SEVE Emploi et inscrivez-vous à la plateforme de formation via [www.seve-emploi.com](http://www.seve-emploi.com)

Le programme SEVE Emploi est porté par la Fédération des acteurs de la solidarité et fait l'objet d'une gouvernance partagée avec l'Etat et à laquelle sont associés l'ensemble des réseaux de l'IAE et les partenaires.